

Памятка для выпускников и их родителей


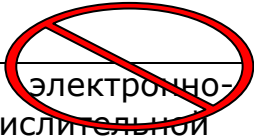
выпускникам 12 классов и их родителям необходимо знать:



- ✓ освоение основных общеобразовательных программ среднего (полного) общего образования завершается **обязательной** государственной (итоговой) аттестацией выпускников по русскому языку и математике в формате **ЕГЭ**.
- ✓ к итоговой аттестации допускаются выпускники, имеющие годовые отметки по всем общеобразовательным предметам не ниже **удовлетворительных**.
- ✓ для поступления в вузы сдаются предметы по выбору (физика, литература, химия, биология, география, история России, обществознание, английский, французский, испанский и немецкий языки, информатика и ИКТ), которые указываются в заявлении, подаваемое участником ЕГЭ в образовательное учреждение до **01 марта** текущего года.
- ✓ для обучающихся с **ограниченными возможностями здоровья** государственная (итоговая) аттестация проводится в форме государственного выпускного экзамена, а также в форме единого государственного экзамена (по желанию выпускника). При этом допускается сочетание обеих форм итоговой аттестации. Выбранные выпускником форма (формы) аттестации и общеобразовательные предметы указываются им в заявлении. Государственный выпускной экзамен и ЕГЭ для выпускников с ограниченными возможностями здоровья организуется с учетом особенностей психофизического развития, индивидуальных возможностей выпускников и состояния их здоровья.
- ✓ выпускникам, получившим неудовлетворительные результаты по русскому или математике, предоставляется возможность пересдать ЕГЭ в резервный день. Выпускникам, получившим неудовлетворительные результаты по русскому языку и математике, либо получившим повторно неудовлетворительный результат по одному из этих предметов на итоговой аттестации (в резервный день), выдаётся справка об обучении в образовательном учреждении. Указанным выпускникам предоставляется право пройти

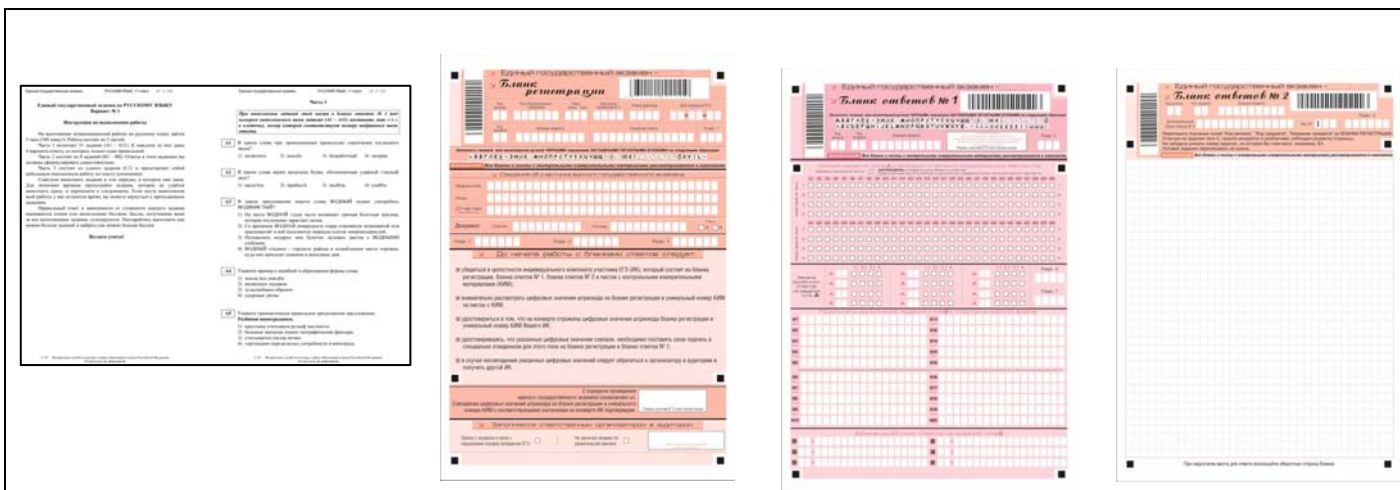
	<p>аттестацию не ранее чем через год.</p> <p>✓ выпускники прошлых лет имеют право сдавать ЕГЭ в сроки государственной (итоговой) аттестации в общеобразовательных учреждениях. Выбранные экзаменационные предметы они указывают в заявлении, которое подают в образовательное учреждение в своём административном округе. В июле им предоставляется возможность сдавать ЕГЭ на базе высших профессиональных образовательных учреждений.</p>
--	---

**начало каждого экзамена – 10 часов утра;
в пункт проведения экзамена необходимо прибыть не позднее, чем за 30 минут до начала экзамена.**

Участник ЕГЭ должен иметь при себе:	Разрешено использовать:	Запрещено иметь при себе:
✓ паспорт	✓ математика: линейка	✓ мобильный  телефон
✓ гелевую ручку с черными чернилами	✓ физика: линейка и непрограммируемый калькулятор	
✓ пропуск, заполненный и зарегистрированный директором образовательного учреждения	✓ география: линейка, непрограммируемый калькулятор, транспортир	✓ электронно-вычислительной техники (в том числе калькуляторы), за исключением случаев

важно знать!

✓ время, затраченное на подготовительные мероприятия (проведение инструктажа участников ЕГЭ, заполнение области регистрации бланков ЕГЭ), в продолжительность ЕГЭ не включается.
✓ необходимо убедиться в том, что: индивидуальный комплект, в котором вы получили экзаменационные материалы, не имеет повреждений.
✓ в индивидуальном комплекте должны быть: <ul style="list-style-type: none"> - контрольно-измерительные материалы; - бланк регистрации; - бланк ответов №1; - бланк ответов № 2



✓ время начала (время после заполнения регистрационных частей всех бланков всеми участниками) и окончания экзамена фиксируется на доске.

✓ если вы заметили полиграфические дефекты в экзаменационных материалах, обнаружили лишние (или недостающие) бланки ЕГЭ и КИМы, немедленно сообщите об этом организатору, находящемуся в аудитории. В этом случае он обязан полностью заменить вам комплект или предложить сдать экзамен в резервный день.

✓ с целью правильного и быстрого выполнения задания участники ЕГЭ должны четко следовать инструкциям по выполнению задания, указанным в КИМе.

✓ по требованию участника ЕГЭ организатор обязан выдать дополнительный бланк ответов №2.

✓ допускается досрочная сдача экзаменационных материалов у стола организаторов, которая прекращается за 15 минут до окончания экзамена.

✓ по истечении времени экзамена организаторы самостоятельно собирают экзаменационные материалы, выпускники при этом остаются на своих местах.

✓ не сдавать экзаменационные материалы участник экзамена не имеет права.

✓ участникам ЕГЭ запрещается:

- разговоры, вставания с мест;
- пересаживания;
- обмен любыми материалами и предметами;
- иметь при себе мобильный телефон или иными средства связи и технические устройства;
- хождение по ППЭ во время экзамена без сопровождения.



✓ бланки ответов запечатываются в спецпакеты в присутствии не менее 3-х участников экзамена.

✓ для выпускников, пропустивших итоговую аттестацию по уважительным причинам, предусматриваются дополнительные сроки итоговой аттестации (резервные дни).

✓ выпускники, не явившиеся на экзамен в назначенные сроки без уважительной причины, не имеют права сдавать ЕГЭ в резервные дни.


✓ о результатах ЕГЭ выпускники узнают в своих общеобразовательных учреждениях.

✓ выпускники, участвующие в ЕГЭ, имеют право подавать апелляции о нарушении процедуры проведения экзамена (только в день проведения экзамена непосредственно в ППЭ) и о несогласии с выставленными баллами

(после официального объявления результатов экзамена).

✓ срок действия свидетельства о результатах ЕГЭ – до 31 декабря следующего года.

продолжительность ЕГЭ:

	Математика, литература, информатика и ИКТ, физика	3 часа 55 минут (235 минут)
	Обществознание, история, русский язык	3,5 часа (210 минут)
	биология, география, химия, иностранные языки	3 часа (180 минут)

**Дополнительная информация по организации ЕГЭ
размещена на сайте: <http://www.ege.edu.ru/>;**